

Advanced Water Guard – 72hod. vodoodolnosť

Cech podlahárov SK 17.3 2022

Pre aký typ podláh?

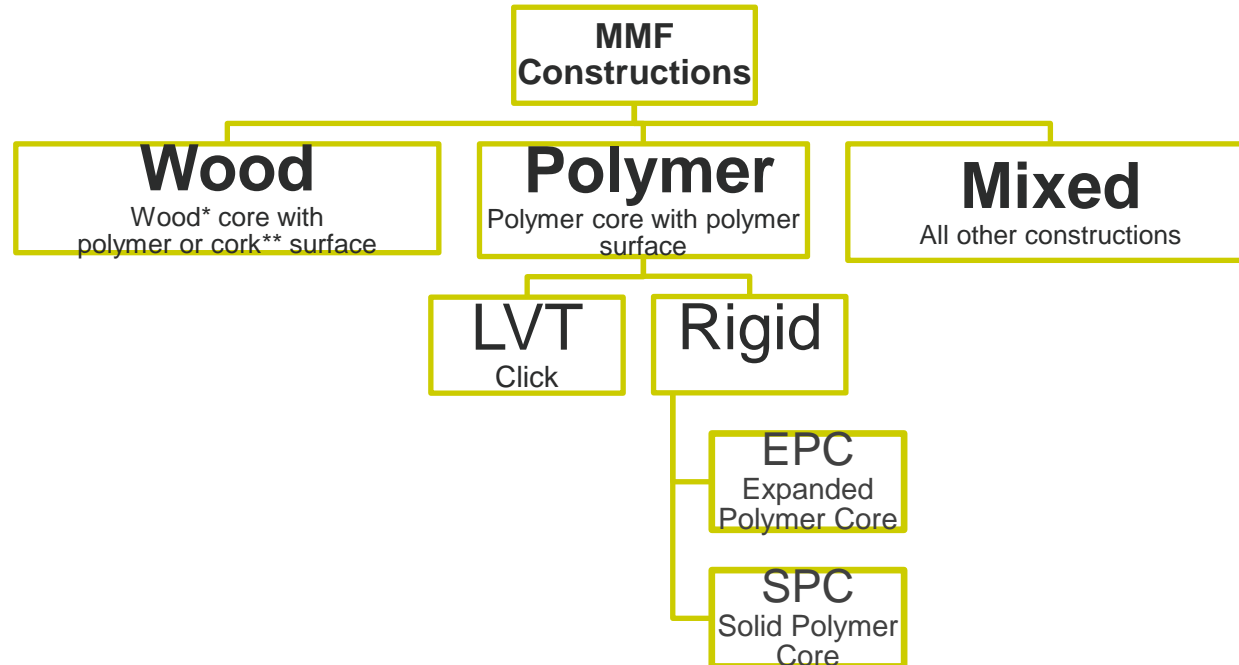
Design
Green *Tec*

CLIC *it!*

CLIC *it!*

Laminate
Aqua+

2. Multilayer Modular flooring Association



2. EGGER PRO Design Flooring GreenTec

EGGER Design Flooring GreenTec



1

Hard wearing and water-resistant wear layer.

2

Authentic decor layer.

3

GreenTec Board, also suitable for bathroom and commercial applications.

4

Integrated, sound absorbing cork underlay.

- 2 Formáty
- 3 Povrchy
- 25 Dekorov
- Robustné & odolné voči mikroškrábancom
- Vodeodolné až 72 hod.
- Udržateľná výroba

4. EGGER PRO Laminate Flooring

EGGER Laminate Flooring



- 1** Resilient, highly abrasion-resistant surface.
- 2** Decor image
- 3** HDF swell barrier+ coreboard made from natural wood fibres.
- 4** Balancer

- 5 Formátov
- 127 Dekorov, 250 artiklov
- 21 povrchových štruktúr
- Jednoduchá údržba
- Rôzne možnosti aplikácie
- Odolné a dlhodobo trvácne

Typ označenia



Logo na vkládke v balíku



Piktogram na zadnej strane vkládky

Táto vlastnosť je založená na.....

Clic *it!*

Tvar zámkového
systému

s dobrou tesnosťou
v spoji

Green Tec board Aqua+ board

Nosič vyrobený na
mieru

Hrúbkové napúčanie
 $\leq 5\%$

NALFA Test

surface swell test
(test v spojenom
zámku „T“)

Hodnotenie tesnosti
spoja

Čo je účelom testu podľa NALFA?

NALFA = North American Laminate Flooring Association

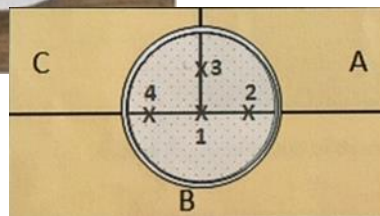
Požiadavky:

- ✓ Vyhodnotenie tesnosti spoja a povrchového napúčania
- ✓ Po 24 hod. s použitím destilovanej vody

Príprava:



(Zdroj: NALFA)



Postup:

1. nalejeme 100 ml destilovanej vody na spoj „T“
2. Po 24 hod. Pôsobení pozorujeme zmenu tvaru povrchu
3. Následne vzorku necháme 24 hod. schnúť
4. Opäť kontrolujeme zmeny tvaru povrchu (recovery results)

Vyhodnotenie testu na referenčnej vzorke



Level 1: passed test (Source: NALFA)

Kvalitatívne vyhodnotenie

- ✓ vizuálna kontrola
- ✓ Max. 1 alebo 2 po vysušení.

Technické meranie

- ✓ Povrchové napúčanie alebo deformácie $\leq 0.3\text{mm}$



Level 2: passed test (Source: NALFA)

Vyhodnotenie testu na referenčnej vzorke

Pre dosiahnutie testu NALFA nemôžu namerané hodnoty presiahnúť level 3 a $\leq 0.3\text{mm}$



Level 3: failed test (Source: NALFA)

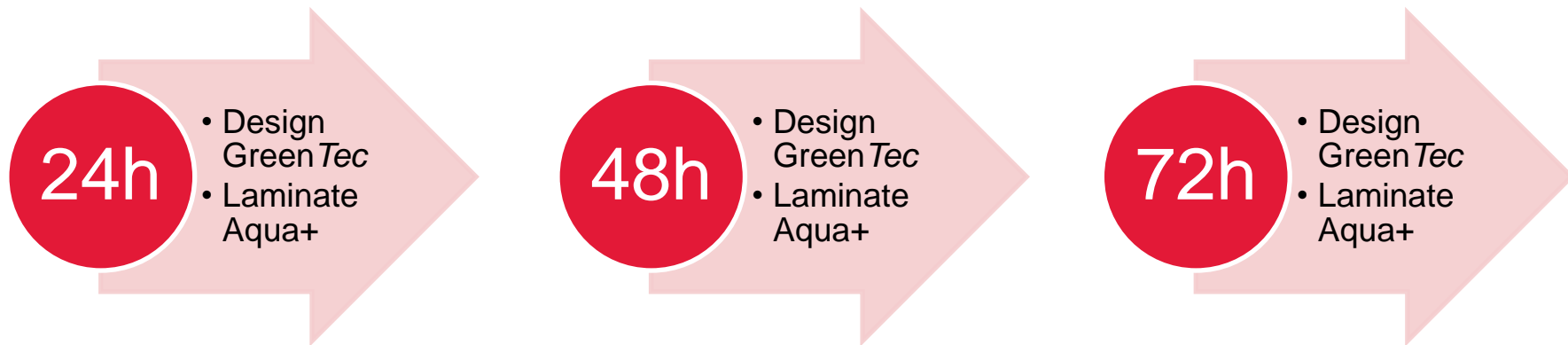


Level 4: failed test (Source: NALFA)



Level 5: failed test (Source: NALFA)

V čom sme iný ako NALFA?



Pôsobenie vody sme predĺžili z 24 na 72 hod.
v našej sérii interných / externých testov

What are the outcomes?

24h run confirmed

- Design GreenTec (level 1)
- Laminate Aqua+ (level 1)

48h run confirmed

- Design GreenTec (level 1)
- Laminate Aqua+ (level 1)

72h run confirmed

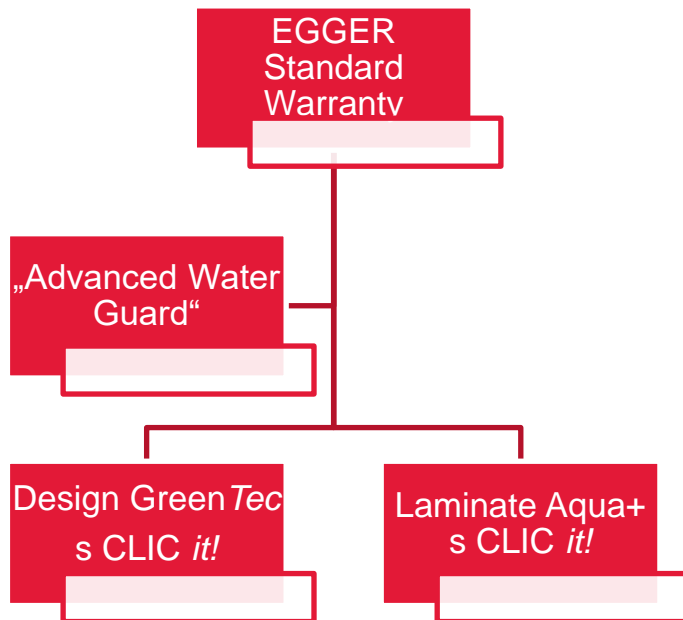
- Design GreenTec (level 1)
- Laminate Aqua+ (level 2)



outcomes



Predĺženie záruky



Na aký účel?

- ✓ Mať právnu ochranu
- ✓ špecifikovať/ limitovať “72hod. vodoodolnosť”
- ✓ benefit pre predajcu/klienta

Predĺženie záruky „Advanced Water Guard“

.....vzťahuje sa len pre podlahy Design Green Tec a Aqua+ Laminát so spojom CLIC *it!*

Na čo sa predĺžená záruka vzťahuje?

- ✓ lokálna vlhkosť vyplývajúca z bežných domácich činností, ako sú mokré topánky, rozliate tekutiny, vystavenie mokrým nohám po kúpaní alebo tomu podobné činnosti.
- ✓ v každom prípade za predpokladu, že kvapalina sa odstráni do 72 hodín od prvého rozliatia

Čo znamená „72hod. vodoodolnosť“ pri každodennom používaní?

Odolnosť proti

- Rozliatej vode
- Lokálne úniky vody
- Dočasnej vlhkosti/ tekutinám z bežnej domácej činnosti

Praktické príklady:

- Rozliaty pohár vody, coly alebo džúsu
- Špliechajúca voda pri umývaní riadu
- Rozliata voda pri polievaní kvetov
- Chodenie po podlahe
 - ✓ Mokrymi nohami po sprche alebo kúpeľi
 - ✓ Mokré topánky/sneh na topánkach



Čo znamená „72hod. vodoodolnosť“ pri každodennom používaní?

Odolnosť proti rozliatej vode pri bežných domácich aktivitách

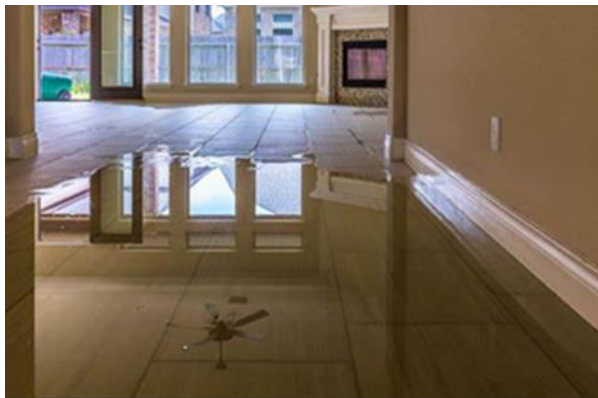


Čo znamená „72hod. vodoodolnosť“ pri každodennom používaní?

Odolnosť proti rozliatej vode pri bežných domácich aktivitách



Čo znamená „72hod. vodoodolnosť“ pri každodennom používaní?



Source:ersireponse.com

Na čo sa záruka nevzťahuje?

- trvalé vystavenie vlhkosti stojatej vode alebo iným kvapalinám, spôsobené
 - ✓ Nevhodné čistenie (vyliate vedro vody na povrch podlahy)
 - ✓ Unikajúca voda z potrubia resp. Z domácich spotrebičov
 - ✓ Zaplavenie
- Poškodenie vodou napr. po burke, záplavy
- Voda alebo vlhkosť pod podlahou

Čo znamená „72hod. vodoodolnosť“ pri každodennom používaní?

Čomu sa treba vyhnúť a čo nie je dovolené?



Source: heimhelden.de



Source: nw.de



Source:hausjournal.net